

Con el respaldo de
 Intercorp



idat



▾ Nueva carrera

Laboratorio Clínico y Anatomía Patológica

Bachiller técnico en **2 Años**

> **Obtén tu título
profesional técnico**

> **Somos escuela**
RM N° 303-2025-MINEDU

¿Qué aprenderás?

Desarrollarás una base sólida en Laboratorio Clínico y Anatomía Patológica, con competencias en preparación y manejo de muestras biológicas, realización de análisis clínicos y biomédicos, así como en la interpretación de resultados y elaboración de informes.

Software que aprenderás:



¿Por qué IDAT?



Respaldo

Somos parte del grupo Intercorp.



Bachiller Técnico

Título profesional técnico.



Empleabilidad

Convenios con las mejores empresas del país.



Infraestructura

9 campus modernos.



Flexibilidad

Obtén tu grado de Bachiller técnico en 2 años.

MÁS DE

40 AÑOS

DE TRAYECTORIA

> Malla curricular

CICLO 1

- Lectura Comprensiva y Escritura.
- Matemática.
- Desarrollo de Habilidades Intrapersonales.
- Anatomía y Fisiología. Introducción a la Toma de
- Muestras y Protocolos de Registro.
- Bioquímica.
- Herramientas Ofimáticas para la Investigación.

CICLO 2

- Lectura Crítica y Argumentación.
- Herramientas Cuantitativas para la Gestión Sanitaria.
- Primeros Auxilios y Atención en Emergencias.
- Preparación de Materiales y equipos para la Toma de Muestras.
- Operaciones Básicas en Laboratorio. Seminario sobre Tecnología e
- Inteligencia Artificial.
- Efsrt 1: Atención de Urgencias y Toma de Muestras Biológicas.

CICLO 3

- Desarrollo Profesional.
- Manejo de Equipos e Instrumentos de Laboratorio.
- Extracción y Recolección de Muestras humanas y biológicas.
- Métodos y Técnicas para Estudios Microbiológicos.
- Citología Sanguínea.A
- Investigación Ética y Responsabilidad Ciudadana.
- Seminario sobre Creatividad e Innovación.



EXTRACCIÓN Y RECEPCIÓN DE MUESTRAS BIOLÓGICAS

CICLO 4

- Desarrollo de Habilidades Interpersonales.
- Procesamiento de Muestras Anatomopatológicas.
- Métodos y Técnicas de Estudios Viroológicos, Micológicos y Parasitarios.
- Histología General.
- Innovación Centrada en Personas.
- Seminario Sobre Retos y Reflexiones Sociales.
- Efsrt 2: Análisis de Muestras e Interpretación de Resultados.

CICLO 5

- Fundamentos del Inglés.
- Perfiles Bioquímicos para Muestras Humanas.
- Métodos y Técnicas para Copro y Uroanálisis Completo.
- Patología.
- Banco de Sangre y Hemoterapia.
- Inmunodiagnóstico.
- Innovación y Transformación Digital.

CICLO 6

- Inglés para el Trabajo.
- Registro e Interpretación de Pruebas de Laboratorio.
- Control de Calidad de los Análisis.
- Inmunología e Histocompatibilidad.
- Gestión Estratégica de la Innovación.
- Proyecto de Aplicación Empresarial.



ASISTENCIA EN ANÁLISIS DE MUESTRAS BIOLÓGICAS

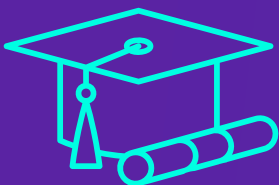
■ Cursos de Carrera

■ Cursos Asincrónicos

■ Cursos de Empleabilidad

■ EFSRTs (Experiencias Formativas en Situaciones Reales de Trabajo)

■ Investigación e Innovación



Estudiando 6 ciclos podrás obtener:

> **Título de Profesional Técnico en Laboratorio Clínico y Anatomía Patológica**

> **Duración: 2 años**

> **Créditos: 150**

Estas respaldarán tus conocimientos y podrás desenvolverte en los diferentes campos del Laboratorio Clínico y Anatomía Patológica.

Laboratorios

> Laboratorio multifuncional:



Laboratorio de atención primaria y primeros auxilios.



Laboratorio de ciencias básicas y anatomía.

> Laboratorio de Anatomopatología



> Laboratorio de bioquímica y microbiología:



Laboratorio de bioquímica.



Laboratorio de hematología e inmunohematología.



Laboratorio de microbiología.

